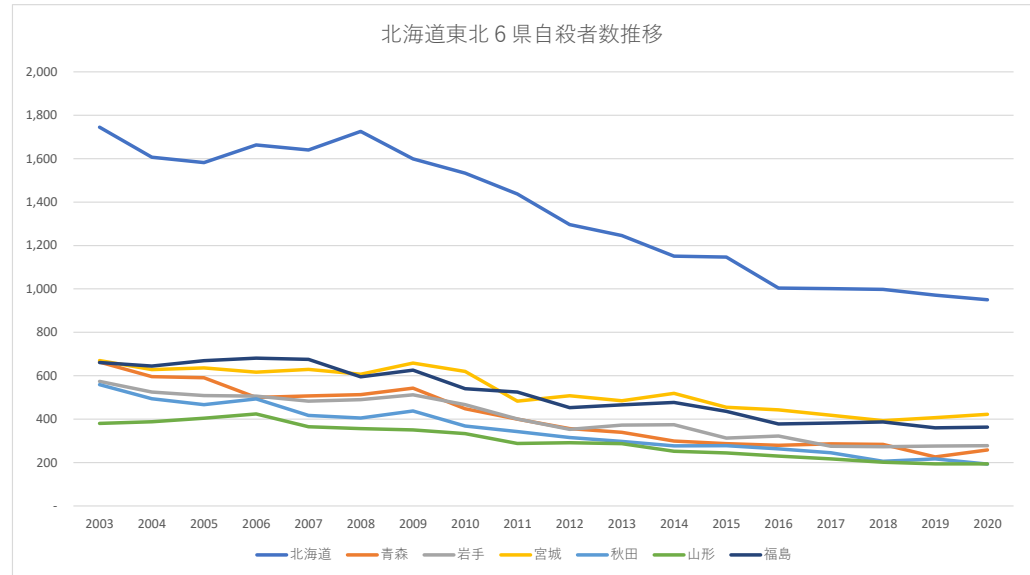


北海道、東北6県の自殺者数の推移（自殺統計）警察庁

	北海道	青森	岩手	宮城	秋田	山形	福島	累計
2003	1,745	663	574	670	559	380	661	5,252
2004	1,607	596	525	628	494	388	645	4,883
2005	1,582	591	509	636	467	404	669	4,858
2006	1,663	500	506	616	493	424	681	4,883
2007	1,640	507	483	629	417	365	675	4,716
2008	1,726	513	490	607	405	356	595	4,692
2009	1,599	543	512	658	438	350	626	4,726
2010	1,533	448	467	620	368	333	540	4,309
2011	1,437	400	401	483	343	288	525	3,877
2012	1,296	356	353	508	315	291	453	3,572
2013	1,246	339	373	485	297	287	466	3,493
2014	1,151	299	374	519	277	252	477	3,349
2015	1,147	287	313	455	278	244	436	3,160
2016	1,004	279	322	443	263	230	378	2,919
2017	1,001	286	275	418	245	217	382	2,824
2018	998	284	273	393	206	202	387	2,743
2019	971	226	276	407	217	194	360	2,651
2020	950	258	278	422	193	194	363	2,658
累計	24,296	7,375	7,304	9,597	6,275	5,399	9,319	69,565



北海道、東北6県の自殺率の推移 総務省 人口統計

	北海道	青森	岩手	宮城	秋田	山形	福島	平均
2003	30.8	45.4	41.0	28.3	48.0	30.9	31.3	36.5
2004	28.4	41.2	37.6	26.5	42.7	31.7	30.7	34.1
2005	28.1	41.1	36.8	26.9	40.8	33.2	32.0	34.1
2006	29.7	35.1	36.8	26.1	43.5	35.1	32.7	34.1
2007	29.4	36.0	35.4	26.7	37.2	30.5	32.7	32.6
2008	31.1	36.8	36.2	25.8	36.5	30.0	29.0	32.2
2009	28.9	39.3	38.2	28.0	39.9	29.7	30.7	33.5
2010	27.8	32.6	35.1	26.4	33.9	28.5	26.6	30.1
2011	26.2	29.3	30.5	20.8	31.9	24.8	26.4	27.1
2012	23.7	26.4	27.0	21.8	29.6	25.2	23.1	25.3
2013	22.9	25.4	28.7	20.8	28.3	25.1	24.0	25.0
2014	21.3	22.6	29.0	22.2	26.7	22.2	24.8	24.1
2015	21.3	21.9	24.5	19.5	27.2	21.7	22.8	22.7
2016	18.8	21.6	25.4	19.0	26.0	20.7	19.9	21.6
2017	18.8	22.4	21.9	18.0	24.6	19.7	20.3	20.8
2018	18.9	22.5	22.0	17.0	21.0	18.5	20.8	20.1
2019	18.5	18.1	22.5	17.6	22.5	18.0	19.5	19.5
2020	18.2	20.8	23.0	18.3	20.1	18.1	19.8	19.8
平均	24.6	29.9	30.6	22.8	32.2	25.8	26.0	27.4

